



OLIEVEDLIGEHOOLD
MARINE

Anvendelseseksempel
beskrevet af:
Marcelo González L.
C.C.JENSEN Chile, S.L.

2003

CJC™ Anvendelseseksempel

Smøreolie Skoleskib - Dieselmotor

KUNDE

Skoleskibet: "Esmeralda"
Chilensk flåde / søværn. Valparaíso, Chile.

SYSTEM

Motor: MAN B&W Alpha Diesel
Model: 12V23
Drivkraft: 1920 kW
Omdrejning: 900 rpm
Tankvolumen: 800 L
Olie: TEXACO 16X30

PROBLEMET

En høj sodforurening, som skyldes at motoren arbejder med lav belastning på kun omkring 40-50% af den fulde ydeevne, hvilket giver sig til udtryk i et forudindtaget slid på komponenterne. En spektral analyse af olien viser 15 ppm jern og 7 ppm natrium.

LØSNING

CJC™ Finfilter HDU 427/108
Snavskapacitet: 64 kg
Filtereffektivitet: 3 µm abs 0,8 µm nom.
Pumpe: 720 L/t
El-motor: 3x440 V, 60 Hz., 0,25 kW

RESULTAT

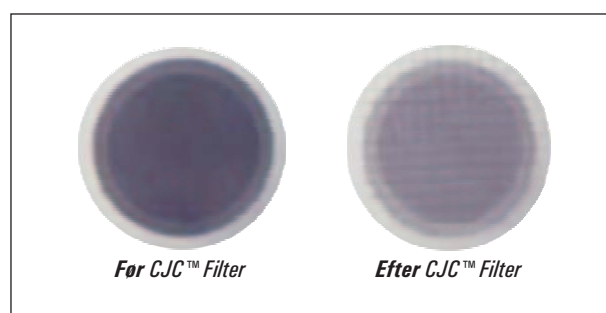
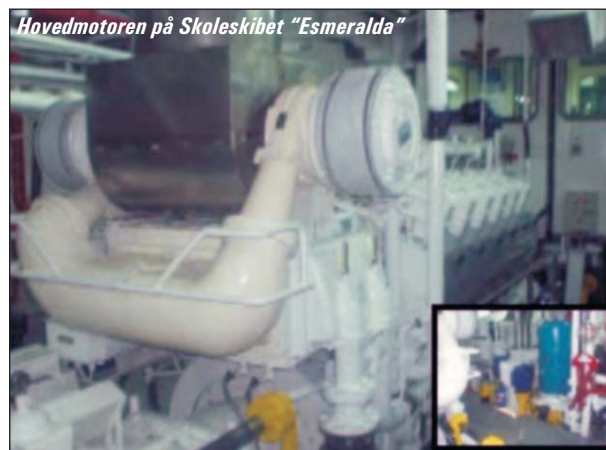
Over en evalueringsperiode på 6 måneder afsløres at niveauet af jernslid faldt til 8 ppm og natrium til 3 ppm. Renshedskoden blev fastholdt på en ISO kode 19/14 som gennemsnit og uopløste faststofpartikler på 0,369 gr/L. Med disse resultater forventes komponenternes effektive liv at stige med en faktor 2.

KOMMENTARER

Inspektør Niemann, Armada de Chile:

I overensstemmelse med de opnåede resultater kan man påskønne at anvendelsen af CJC™ Offline Filter gradvist og i betydelig grad forbedrer oliens kvalitet. Det blev sat i endnu skarpere lys af de oleanalyser, der blev leveret af Texaco, hvis resultater indikerer en reduktion af jern fra 16 til 5 ppm.

Mht. levetiden på filtrene og oftere skift af disse end forventet, skyldes dette den lave belastning, som motoren arbejder under, hvilket producerede større mængder sod end forventet.



Dato	5 µm	15 µm	ISO	Vægt gr / L	Fe / Na
27.03.02	303.990	15.380	19/13	0,514	13,71/7,03
14.06.02	1.482.930	230.880	21/18	0,682	7,75/3,6
17.08.02	463.920	12.160	19/14	0,318	7,2/3,5
19.09.02	781.160	30.780	20/15	0,369	8,06/3,22