



CLEAN OIL
BRIGHT IDEAS

润滑油 散装货船 - 柴油主机

CJC™应用研究

应用研究
作者:

洛 德 鲁
C. C. JENSEN公司
荷兰

2001

客户

船舶: M/S Bolivar
船主: 李察迪维德

系统

散装货船与引擎型号:
SKL 29/24, 6 cyl. AL2, 1320 kW at
1000 rpm.
润滑油: FINA Caprano S412
燃料: 汽油

问题

迪维德先生曾经在他前一台发动机上经历过润滑油的短暂更换期和线性涂漆层。

解决方案

CJC™ 精滤器HDU 27/108 P-EPT在配上每小时200升流量的泵和精滤度高达绝对3µm的CJC™ 滤芯型号A 27/27。
纳污量: 4 x 8 公斤 = 32 公斤

测试

CJC™ 精滤器是能安装在SKL的引擎上。油质样本是在引擎启动之后的150 到2500小时抽取的。

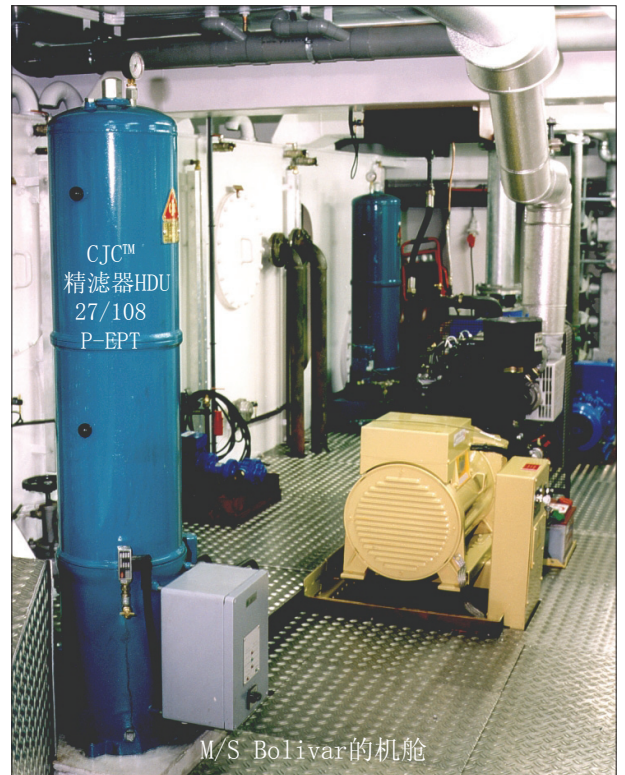
滤芯在观察期时的跟换两次, 时间是在超过1000个操作小时和4000 个小时之后。

在试用期的时候主机没有更换新油, 但是却有输入新油到引擎里 (-0.7 g/kWh)。

M/S Bolivar是配上了能从润滑油和汽油系统里把颗粒和水份去除的CJC™过滤器。

评论

李查迪维德, M/S Bolivar的船主说:
“我可以大力的推荐CJC™ 过滤器, 因为你是无法想象的到一个滤芯的纳污量会有多大。”



效果

操作小时	0	150	525	791	1050	2489
>5 µm的颗粒	514,349	94,130	79,160	62,190	39,160	58,140
>15 µm的颗粒	57,742	28,100	14,380	9,820	6,150	6,920
ISO代码 4406	20/16	17/15	16/14	16/13	16/13	16/13
TBN	11.94	11.82	11.92	11.54	11.35	10.93
不容物质, 毫克/每小时	0.39	0.26	0.39	0.592	0.872	0.652