



CJC™ ΦΙΛΤΡΟ

Λύσεις για αφαίρεση σωματιδίων, απορρόφηση νερού και προσρόφηση προϊόντων οξείδωσης από τα λάδια



Κατάλληλα για:

- Λάδια Γραναζιών
- Λάδια Κιβωτίων Μετάδοσης Κίνησης
 - Υδραυλικά Λάδια
- Διάφορα Λάδια Λίπανσης
 - Λάδια Ανόπτησης
- Λάδια Μεταφοράς Θερμότητας
 - Εστέρες
- Λάδια με Προσμίξεις Νερού
 - Μονωτικά Λάδια

Παραδείγματα εφαρμογών: Ελαφρά και Βαριά Βιομηχανία, Σταθμούς Παραγωγής Ενέργειας, Ανεμογεννήτριες, Ορυχεία

Καθαρό Λάδι - Έξυπνες Ιδέες



1

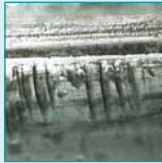
Το Πρόβλημα

80% από όλες τις ζημιές στα συστήματα λαδιού έχουν σχέση με την μόλυνση του λαδιού

Τα φίλτρα γραμμής δεν κρατάνε το λάδι καθαρό

Η μόλυνση του λαδιού οδηγεί σε διάφορα προβλήματα που μπορεί να οδηγήσουν σε βλάβες και συχνές επιδιορθώσεις στα μηχανήματα και μειωμένη ζωή στο λάδι. Όλα τα παραπάνω σημαίνουν μειωμένη παραγωγικότητα και περιττά έξοδα σε επιδιορθώσεις και αλλαγές λαδιού.

Φθορά



Τριβή



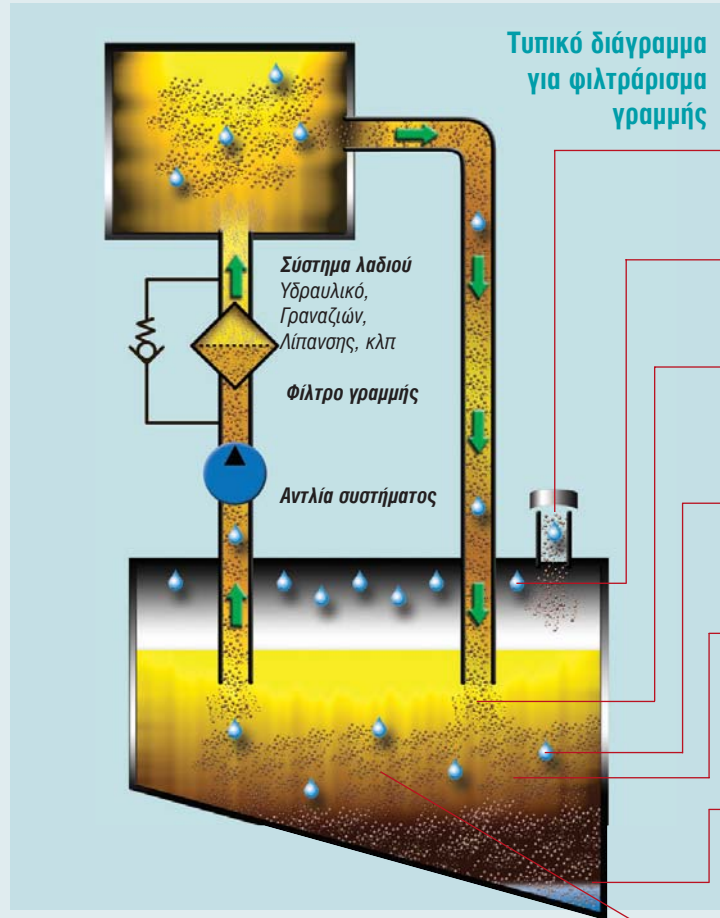
Βερνίκι



Ρητίνες



Οι πιο συνηθισμένοι τύποι φθοράς που προκαλούνται από μόλυνση



Πηγές μόλυνσης:

Φίλτρο αέρα

Σωματίδια και νερό εισέρχονται μέσα από το φίλτρο αέρα

Εσωτερικό περιβάλλον

Νερό υγρασίας μαζεύεται στην δεξαμενή λαδιού

Δεξαμενή λαδιού

Η μόλυνση επιστρέφει στην δεξαμενή λαδιού από το σύστημα

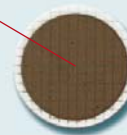
Νερό από την διάσπαση του λαδιού

Υψηλή θερμοκρασία + βρώμικο λάδι = οξέα, νερό και οξειδωση

Σκουριά/Διάβρωση

Νερό υποκινεί την δημιουργία σωματιδίων σκουριάς που μαζί με την οξείδωση και τα σωματίδια συσσωρεύονται στην δεξαμενή λαδιού

Οξείδωση, μικρο-σωματίδια και νερό συσσωρεύονται στον πυθμένα της δεξαμενής



Μίκρο-μεμβράνη Δείγμα λαδιού πριν από off-line φιλτράρισμα

"Αμμοβολή"

Όταν τα σωματίδια μεταφέρονται με το λάδι σε μεγάλη ταχύτητα, τα σωματίδια συγκρούονται με μεταλλικά μέρη, καταστρέφουν την μεταλλική επιφάνεια και δημιουργούν νέα σωματίδια.



"Σπηλαίωση"

Αυτή δημιουργείται σε περιοχές που το νερό είναι παρόν και το λάδι συμπιέζεται. Το νερό αποκολλάει σωματίδια από την μεταλλική επιφάνεια και δημιουργεί ρωγμές.



"Τριβή"

Όταν σκληρά σωματίδια σφηνώνονται μεταξύ κινουμένων μεταλλικών μερών, έχουμε καταστροφή των μεταλλικών επιφανειών με αποτέλεσμα την χημική ανατροπή.



2

Η Λύση

Καθαρό λάδι μέσω off-line φιλτραρίσματος και εξειδικευμένη τεχνική υποστήριξη

Τα CJC™ off-line φίλτρα ταιριάζουν σε όλα τα συστήματα λαδιού

Τα CJC™ στοιχεία φίλτρων έχουν πολύ μεγάλη χωρητικότητα σε σωματίδια. Τα CJC™ φίλτρα είναι επομένως σχεδόν ελεύθερα από συντήρηση και έχουν χαμηλό κόστος λειτουργίας.

Όλα τα CJC™ στοιχεία φίλτρων έχουν βαθμό φιλτραρίσματος 3 μic και θα αφαιρέσουν σωματίδια, οξειδωση και νερό σε μία λειτουργία.

HDU 15/25 PV



HDU 27/27 P (τομή)



HDU 27/54 P



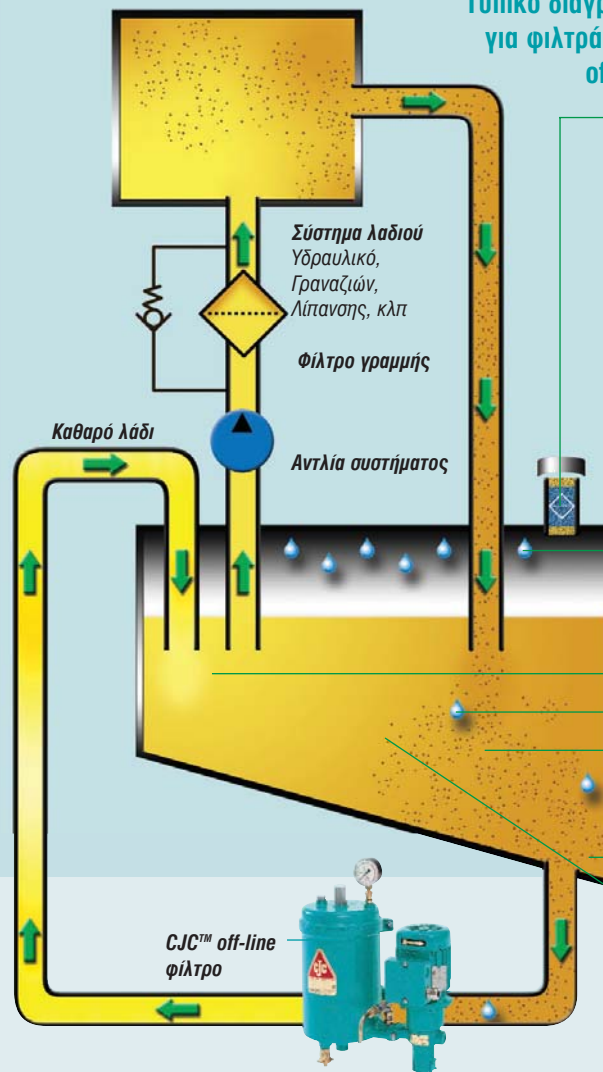
HDU 2x27/108 P GP-EPT



HDU 427/108 P



Τυπικό διάγραμμα για φιλτράρισμα off-line



Οι πηγές μόλυνσης είναι τώρα υπό έλεγχο:

Φίλτρο αέρα

Η μόλυνση μπορεί να μειωθεί προσθέτοντας ένα φίλτρο αέρα σιλικόνης

Εσωτερικό περιβάλλον

Νερό υγρασίας συνεχίζει να εισέρχεται στην δεξαμενή λαδιού αλλά με το CJC™ φίλτρο αφαιρείται πριν εισέρθει μέσα στο σύστημα

Δεξαμενή λαδιού

Καθαρό λάδι από το CJC™ φίλτρο αντλείται στην δεξαμενή έτοιμο για χρήση από το σύστημα.

Νερό από την διάσπαση του λαδιού

Η πιθανότητα ανάπτυξης νερού, οξέων και οξειδωσης έχει μειωθεί δραματικά.

Σκουριά/Διάβρωση

Η μόλυνση συνεχίζει να δημιουργείται αλλά αφαιρείται από το CJC™ φίλτρο

Οξειδωση και μικρο-σωματίδια πρακτικά έχουν εξαφανιστεί από τον πυθμένα της δεξαμενής

Μίκρο-μεμβράνη Δείγμα λαδιού μετά από off-line φιλτράρισμα

Αφαίρεση σωματιδίων

Σωματίδια έως και 0,8 μic συγκρατούνται μέσα στην μάζα του φίλτρου

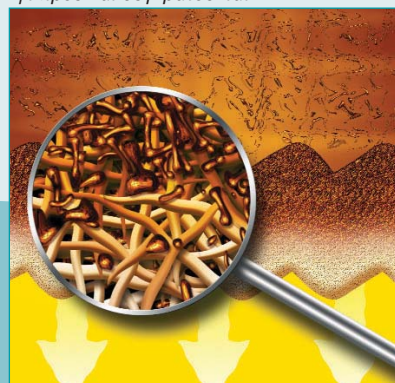
Απορρόφηση νερού

Οι ίνες της σελλουλόζης στην μάζα του φίλτρου απορροφούν το νερό

Προσρόφηση προϊόντων οξειδωσης

Οι ρητίνες μέσα στο λάδι έλκονται από τις φορτισμένες ίνες μέσα στην μάζα του φίλτρου και συγκρατούνται

Ένα φίλτρο - 3 λύσεις



3

Το Αποτέλεσμα

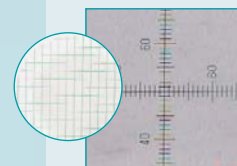
Λιγότερη συντήρηση, αυξημένη παραγωγικότητα και μικρότερη κατανάλωση ενέργειας

**Δείγματα
λαδιού πριν
και μετά την
εγκατάσταση
CJC™ φίλτρου**



Δείγμα λαδιού πριν από την εγκατάσταση του CJC™ φίλτρου

Τα πλεονεκτήματα που επιτυγχάνονται όταν τοποθετούνται CJC™ off-line φίλτρα είναι η θετική επίδραση στον προϋπολογισμό της συντήρησης καθώς θα αυξάνεται η παραγωγικότητα και η μείωση κατανάλωσης ενέργειας.



Δείγμα λαδιού μετά από την εγκατάσταση του CJC™ φίλτρου

Με το επίπεδο καθαρότητας που επιτεύχθηκε και διατηρήθηκε από το off-line φιλτράρισμα, ο προβλεπόμενος χρόνος ζωής των μηχανικών μερών και του λαδιού αναμένεται να μεγαλώσει κατά συντελεστή 2-10

Οικονομικά οφέλη συντήρησης λαδιού

Λιγότερη συντήρηση

- Λιγότερη φθορά και αυξημένη διάρκεια ζωής εξαρτημάτων και λαδιού
- Αυξημένος χρόνος μεταξύ επισκευών
- Μεγαλύτερη διάρκεια ζωής των φίλτρων γραμμής

Αυξημένη παραγωγικότητα

- Λιγότερες απρογραμματίστες ζημιές και διακοπές της παραγωγής
- Ενισχυμένη λειτουργική ακρίβεια

Μικρότερη κατανάλωση ενέργειας

- Οι ικανότητες λίπανσης παραμένουν άθικτες
- Η εσωτερική τριβή μειώνεται
- Η αποδοτικότητα διατηρείται
- Ο βαθμός ιξώδους παραμένει σταθερός
- Η απώλεια πίεσης πάνω στα φίλτρα γραμμής μειώνεται (μόνο με την χρήση των off-line φίλτρων)

- όλα τα πλεονεκτήματα προστίθενται στην αύξηση του κέρδους!





Το CJC™ Φίλτρο

Το CJC™ φίλτρο είναι απλής σχεδίασης και σχεδόν χωρίς συντήρηση

Κύρια χαρακτηριστικά των CJC™ φίλτρων

Τα CJC™ φίλτρα είναι φίλτρα βαθέως καθαρισμού για υδραυλικά λάδια και λάδια λίπανσης για όλα τα μεγέθη συστημάτων λαδιού.

Κύρια μέρη (σειρά HDU 27/-)

CJC™ φίλτρο
3 τics απόλυτος βαθμός φιλτραρίσματος

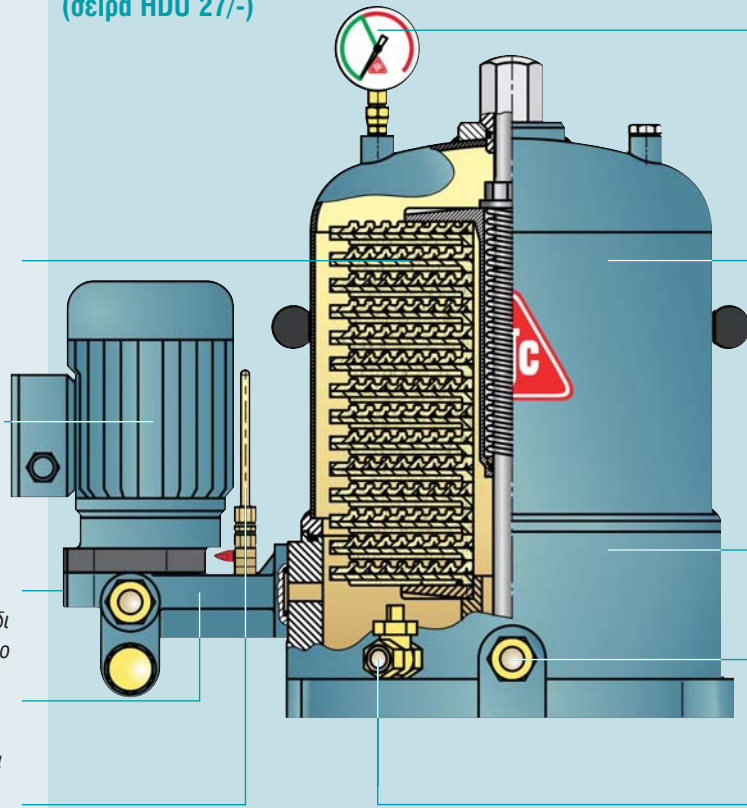
Ηλεκτρικός κινητήρας
Χαμηλή κατανάλωση ενέργειας

Είσοδος λαδιού
Το μολυσμένο λάδι μπαίνει στο φίλτρο

Αντλία
Αξιόπιστη γρανάζωτη αντλία

Σημείο δειγματοληψίας
Για δείγμα λαδιού και παρακολούθηση του βαθμού μόλυνσης

Ένα χρησιμοποιημένο φίλτρο (σε κάθετη τομή) δείχνοντας την μεγάλη χωρητικότητα σε βρωμιά



Μανόμετρο
Όταν το μανόμετρο δείξει πίεση 2 bar το αναλώσιμο φίλτρο θα χρειαστεί αλλαγή

Κάλυμμα φίλτρου
Εύκολο στο άνοιγμα για την αλλαγή του αναλώσιμου

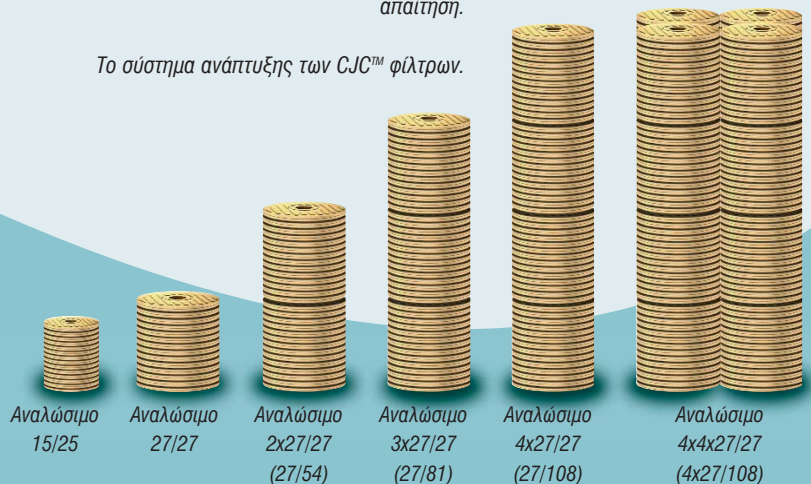
Βάση φίλτρου
Κατασκευασμένη με τρύπες εγκατάστασης

Έξοδος λαδιού
Το καθαρό λάδι επιστρέφει στο σύστημα

Βαλβίδα αποστράγγισης
Εύκολο άδειασμα του λαδιού πριν την αλλαγή του αναλώσιμου

Η διάταξη των αναλωσίμων φίλτρων στα CJC™ συστήματα
Η σταδιακή ανάπτυξη των αναλωσίμων CJC™ φίλτρων δείχνει ότι ένα σύστημα CJC™ φίλτρου μπορεί να σχεδιαστεί για να ταιριάζει σε κάθε εφαρμογή και σε κάθε απαίτηση.

Το σύστημα ανάπτυξης των CJC™ φίλτρων.





Η C.C.JENSEN σε όλο τον κόσμο

Τα CJC™ off-line φίλτρα διανέμονται από το δικό μας διεθνές δίκτυο πωλήσεων και οριζόμενους διανομείς

CJC™
σημαίνει
αξιόπιστη
υποστήριξη
σε όλο τον
κόσμο



Κατασκευαστής

Δανία:

C.C.JENSEN A/S • Lønholmen 13 • DK-5700 Svendborg • Denmark
Tel.: +45 63 21 20 14 • Fax: +45 62 22 46 15 • E-mail: filter@cjcdk • www.cjcdk

Θυγατρικές

Αγγλία:

C.C.JENSEN LTD. • Tel.: +44 1 388 420 721 • E-mail: filtration@cjcdk.co.uk • www.cjcdk.co.uk

Αμερική:

C.C.JENSEN INC. • Tel.: +1 206 789 1710 • E-mail: ccjensen@ccjensen.com • www.cjcdk.com

Ισπανία:

C.C.JENSEN Ibérica, S. L. • Tel.: +34 93 590 63 31 • E-mail: ccjensen.es@cjcdk • www.cjcdk.es

Πολωνία:

C.C.JENSEN Polska Sp. z o.o. • Tel.: +48 22 648 83 43 • E-mail: ccjensen@ccjensen.com.pl • www.cjcdk.com.pl

Ολλανδία:

C.C.JENSEN (Netherland) A/S • Tel.: +31 182 37 90 29 • E-mail: ccjensen.nl@cjcdk

Ιρλανδία:

C.C.JENSEN A/S (Ireland) • Tel.: +353 61 374 943 • E-mail: ccjensen.ie@cjcdk

Χιλή:

C.C.JENSEN S.L. Limitada • Tel.: +56 2 555 80 02 • E-mail: ccjensen.ch@cjcdk • www.cjcdk.cl

Ελλάδα:

C.C.JENSEN Greece LTD. • Tel.: +30 210 42 81 260 • E-mail: ccjensen.gr@cjcdk

Γερμανία:

KARBERG & HENNEMANN GmbH & Co. KG • Tel: +49 40 85 31 09 0 • E-mail: info@karberghennemann.com

Γαλλία:

KARBERG & HENNEMANN sarl • Tel: +33 1 48 17 76 85 • E-mail: info@karberghennemann.fr

Ιταλία:

KARBERG & HENNEMANN srl • Tel: +39 059 29 29 498 • E-mail: info@karberghennemann.it

Κίνα:

C.C.JENSEN A/S China • Tel: +86 10 6436 4838 • E-mail: ccjensen.cn@cjcdk

Ο τοπικός σας CJC™ διανομέας

Αντιπροσωπευόμαστε σε όλο τον κόσμο από διανομείς.
Βρείτε τον κοντινότερό σας διανομέα στην
ιστοσελίδα μας www.cjcdk ή κάντε μας
ένα τηλεφώνημα

Καθαρό Λάδι - Έξυπνες Ιδέες

ΣΙ. ΣΙ. ΓΙΕΝΣΕΝ (ΕΛΛΑΣ) Ε.Π.Ε.

ΕΠΟΝΙΤΩΝ 21 - 185 47 - ΠΕΙΡΑΙΑΣ
ΤΗΛ.: 210 4281260 - FAX: 210 4281250
E-mail: cjc.gr@cjcdk / www.cjcdk

